

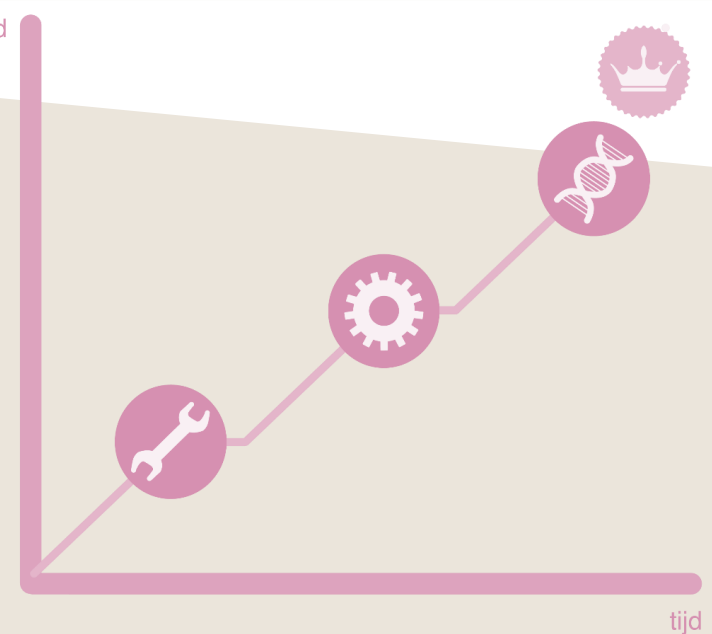
Lean, van toolbox naar systeemdenken

Alrijne
ziekenhuis

*Dr. Marja Ho-dac, lid raad van bestuur Alrijne
Zorggroep, medisch specialist en Drs. Marije
Dekker, coördinator SamenBeter Alrijne Zorggroep*

Programma van vandaag

- Voorstellen
- Status Lean in de Nederlandse zorginstellingen
- Succesfactoren
- Shingo model
- Self-assessment
- Volgende stap



Even voorstellen..

- 1) Wie ben je?
- 2) Waar werk je?
- 3) Op welk niveau schat jij jouw organisatie in de Lean transformatie?

Tool niveau

Het gebruiken van methoden en tools om 'plaatselijke' problemen op te lossen

Systeem niveau

Van inzet van verschillende losse tools naar routines in een systeem

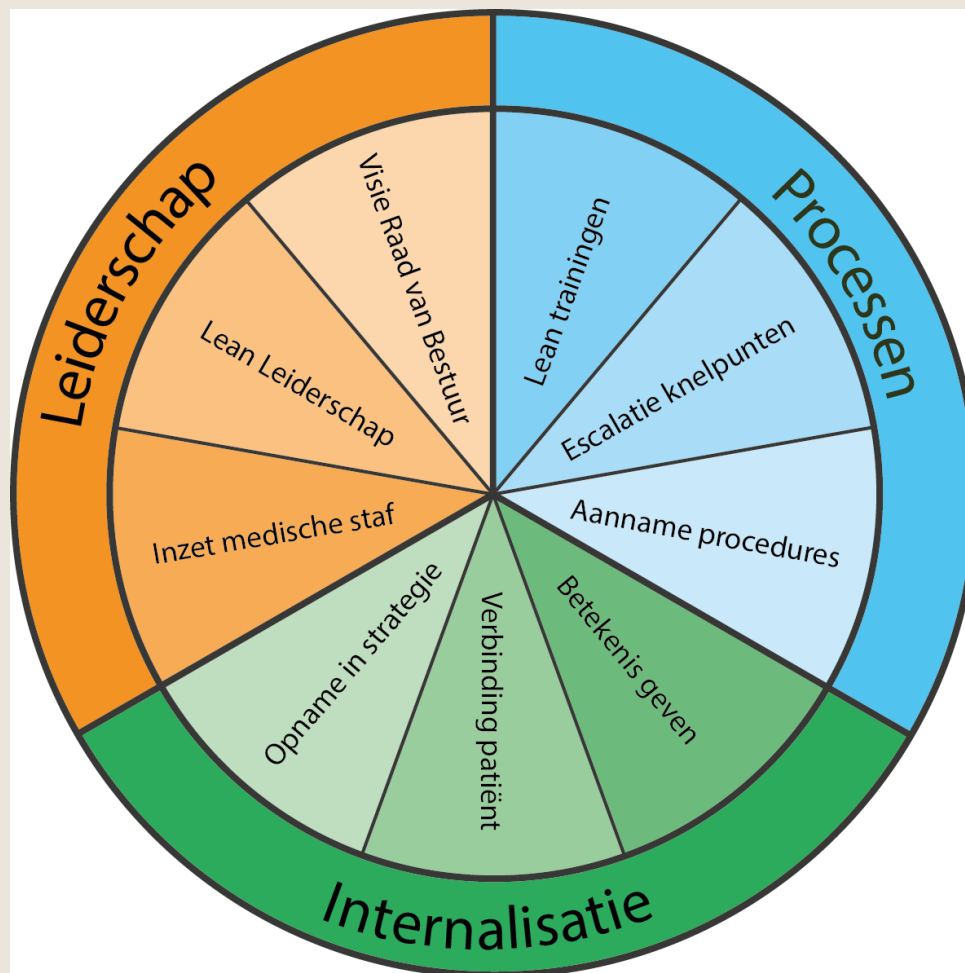
Cultuur

Inbedden van principes in de cultuur van de organisatie

Wat zien we in Nederland

Fase	Aantal zorginstellingen (lid van lidz)
0 – pilot	4
1 – Toolbox	21
2 – Systeem	37
3 – cultuur	1

Succesfactoren voor systeemdenken in Nederlandse ziekenhuizen



Het Shingo model

THE SHINGO MODEL™



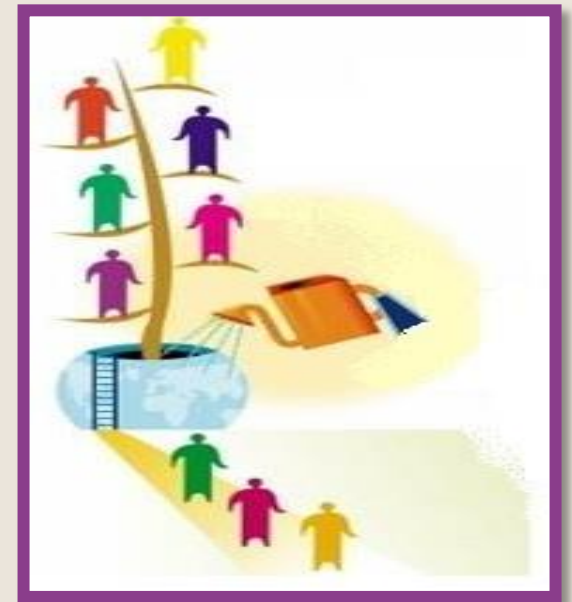
THE GUIDING PRINCIPLES™



Guiding principle 1: Culturele factoren

Lean leiderschap

- Probleemoplossend vermogen van de medewerkers vergroten
- Respect en vertrouwen
- Gaan zien op de gemba



Guiding principle 2: Continue verbeter factoren

Het verbeterproces

- Flow wordt gecreëerd en gewaarborgd
- Standaarden worden aangehouden
- Continue verbeteren als onderdeel van het werk
- Successen worden gevierd



Guiding principle 3: Missie en visie vertaling

De richting van de organisatie

- Medewerkers weten wat de missie en visie van de organisatie is
- Afdelingsdoelen liggen in lijn met de doelen van de organisatie
- Waarde voor de klant is de focus voor het verbeterproces, multidisciplinariteit is vanzelfsprekend

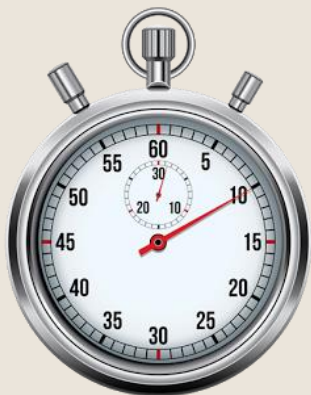
Resultaten

QCDM

- Kwaliteit
- Kosten en productiviteit
- Toegang
- Moraal van klanten en medewerkers

Self-assesement

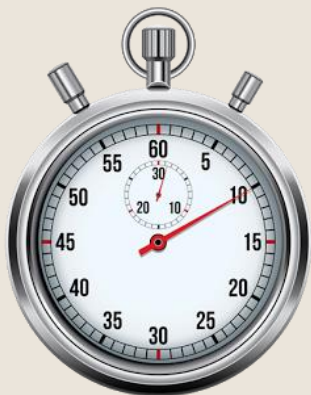
- Vul het self-assesement formulier in!



15 minuten

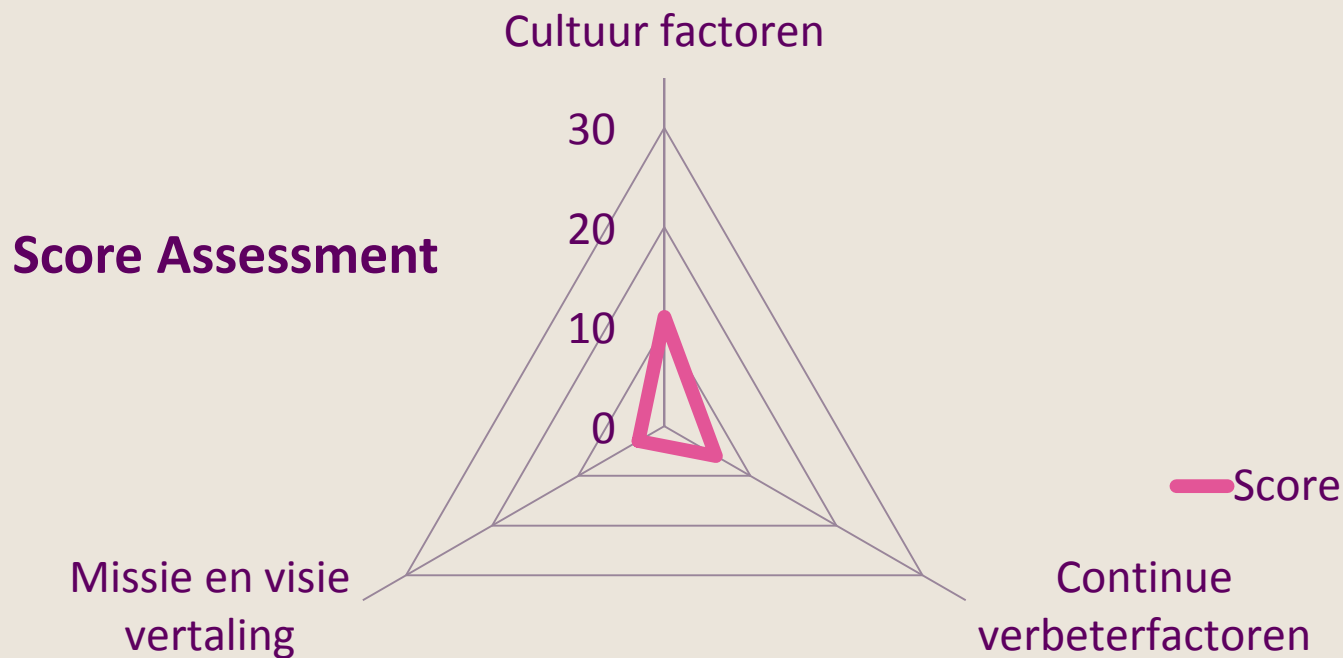
Terugkoppeling

- Hoe kunnen we elkaar verder helpen?



15 minuten

Voorbeeld Alrijne



Leestips voor verdere verdieping

- Sustaining Lean transformation – Kim Barnas, President Catalysis

<https://createvalue.org/wp-content/uploads/Sustaining-Lean-Transformation.pdf>

- The Missing Link: Lean leadership – David Mann

<http://www.dmannlean.com/pdfs/The%20Missing%20Link%20Lean%20Leadership%20DWMann.pdf>

- The Shingo Model – Shingo Institute

<http://www.shingoprize.org/model> → Download booklet

Bedankt en veel plezier!