



common eye

Leren samenwerken

Creëren van condities voor kansrijke samenwerking





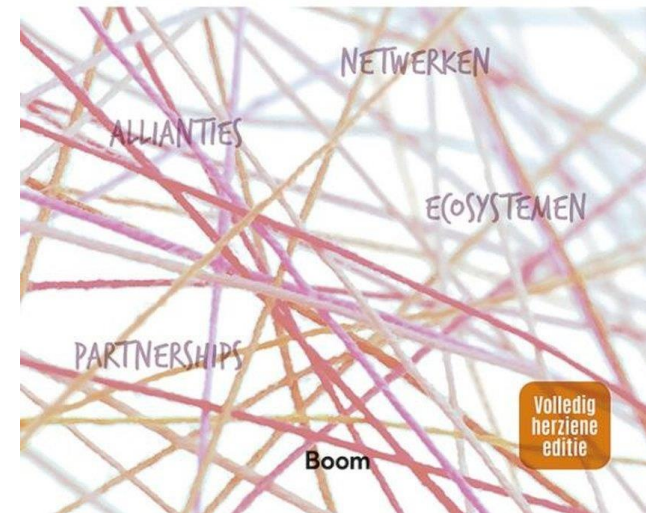
2012

*Ervaringen
Kennis
Inzichten
Gesprekken
Context*

Leren samenwerken

Edwin Kaats | Wilfrid Opheij

CONDITIES CREËREN VOOR KANSRIJKE SAMENWERKING



2023

De unieke kenmerken die erbij horen



Spraakverwarring

Het kost tijd om elkaar te begrijpen en elkaars taal te spreken...

Onduidelijk machtscentrum

Wie is hier de baas? Allebei een beetje...

Wederzijdse afhankelijkheid

We willen vaart maken, maar moeten rekening houden met elkaar...

Diversiteit

De aantrekkingskracht van de ander zit in zijn 'anders zijn', maar dat is ook precies waarom we die ander niet echt begrijpen...

Split Loyalties

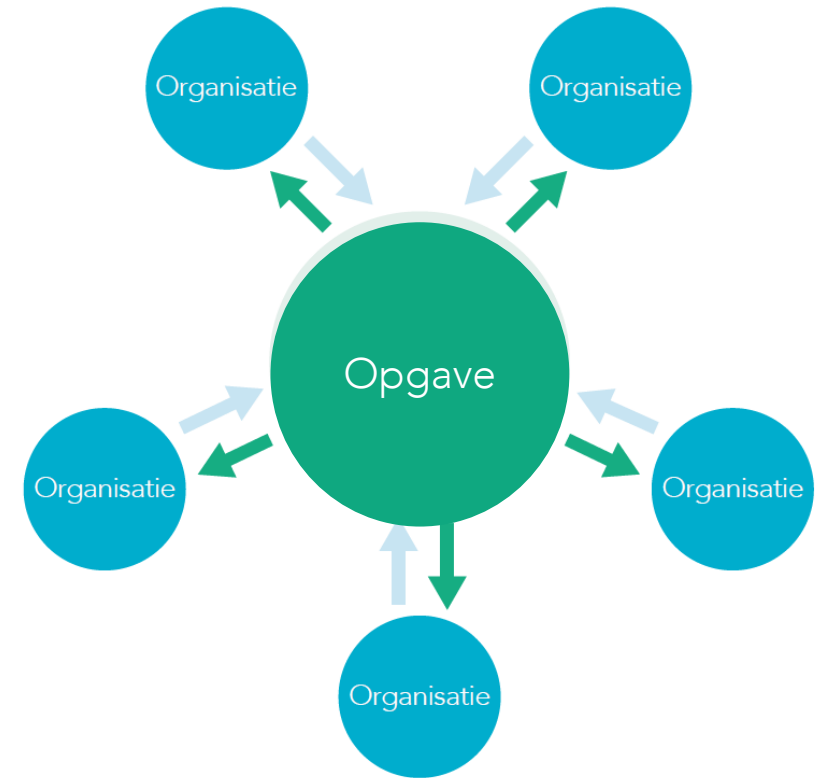
Met het ene been in de samenwerking en het andere been in de eigen organisatie...



Welke logica?

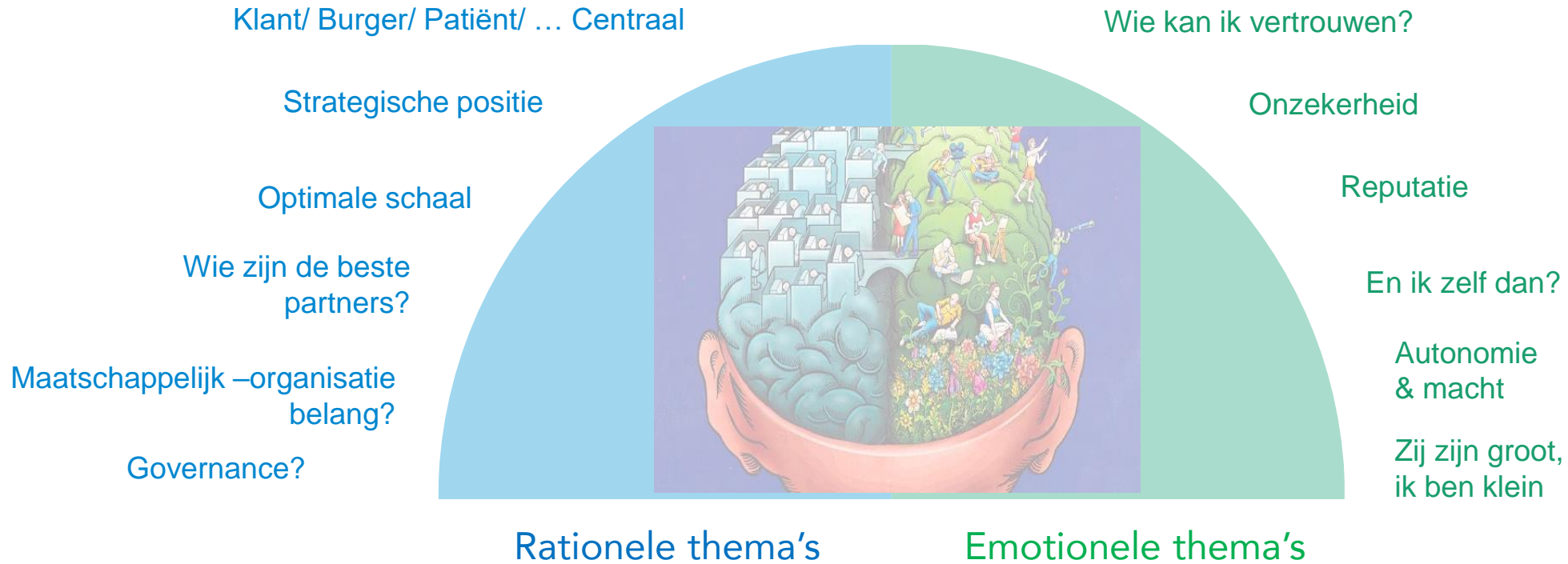
Gelijkwaardig of één leidende partij

Logica van de hiërarchie: Een partij kan bepalen	Logica van het netwerk: Wederzijdse afhankelijkheid en beïnvloeding
Er is een probleem	Er is een probleempceptie
Doelstelling is referentiepunt	Doelstelling is momentopname
Informatie is robuust,	Informatie is 'negotiated knowledge'
Besluit volgt uit probleem, doel, informatie	Na besluit is er een volgende ronde met nieuwe kansen
Uitvoering: probleem en doel gegeven	Uitvoering: wees alert op nieuwe kansen
Norm: doelrealisatie leidende partij	Norm: gesorteerd effect en tolerantie

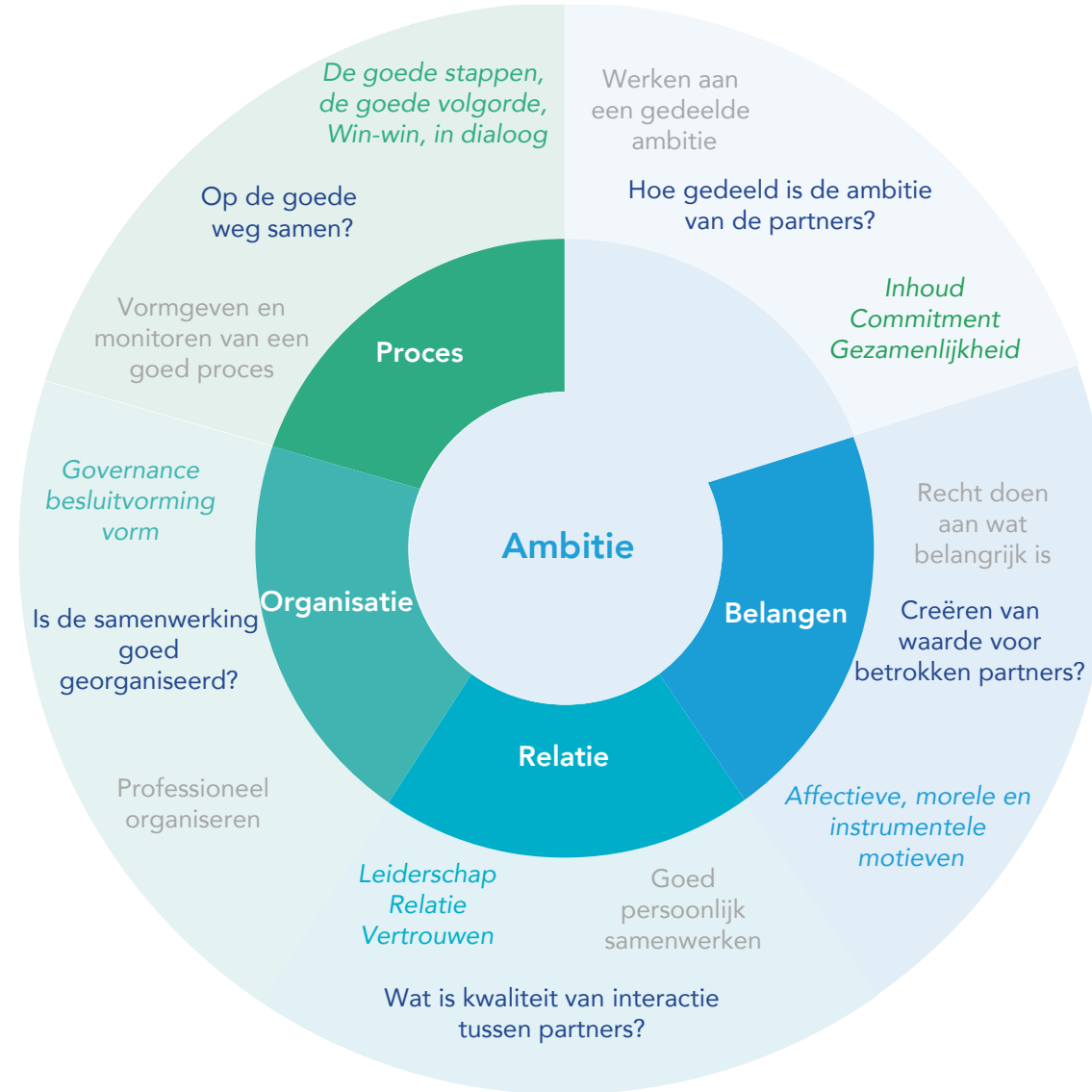


Naar de Bruijn en ten Heuvelhof

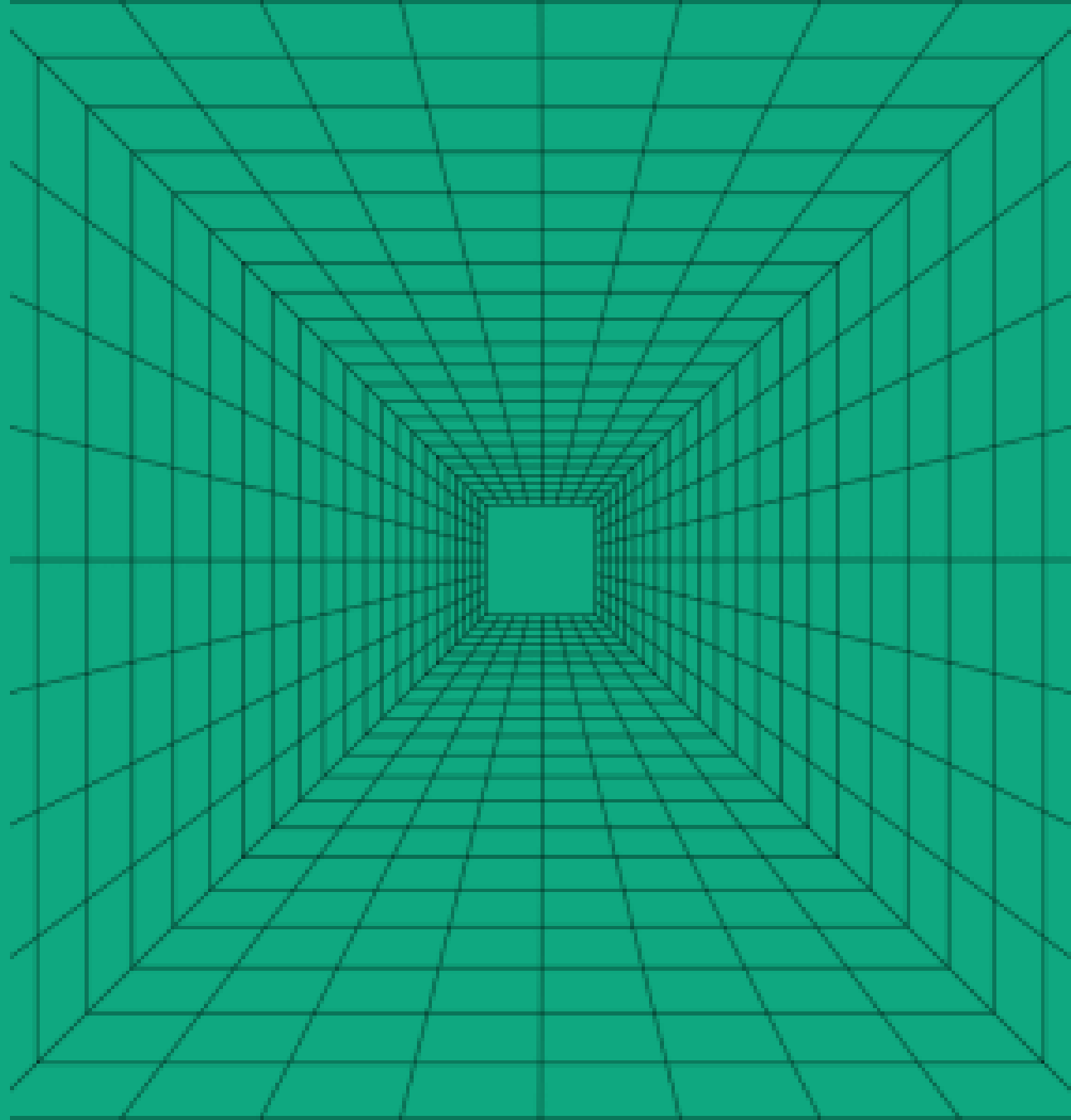
‘...Samenwerken vergt de moed om een deel van de eigen autonomie op te geven in het vertrouwen dat dit voor het totaal en voor jezelf juist meer waarde oplevert. Dát is de grote uitdaging...’

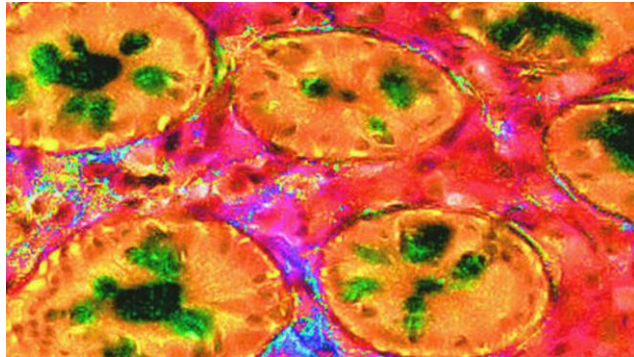


Conditioes voor kansrijke samenwerking



perspectief

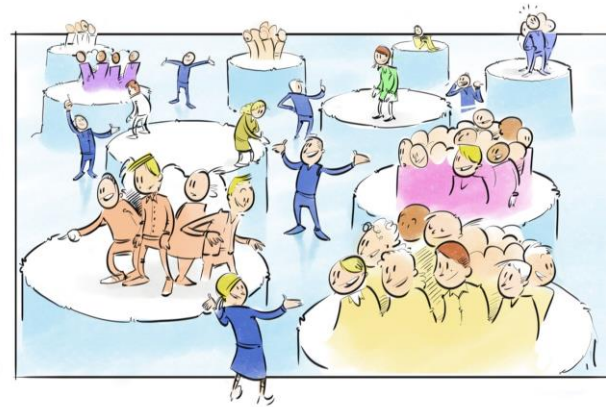




Netwerken als
organiseerplatform



Verantwoordelijk
leiderschap



Netwerkvaardigheid
als organiseeruitdaging



Impact,
en legitimatie



Professor Bronkhorstlaan 10
Gebouw 92, Terrein Berg & Bosch
3723 MB Bilthoven



freek@commoneye.nl
[0619683573]



www.commoneye.nl
www.samenwerkingslab.nl



Alle intellectuele eigendomsrechten met betrekking tot deze presentatie berusten bij Common Eye®.

Niets uit deze presentatie mag worden veelevoudigd of openbaar gemaakt zonder schriftelijke toestemming van Common Eye®.